

برنامه ریزی یک مرکز یادگیری

برنامه ریزی محتوا

انواع مراکز یادگیری

- مبتنی بر برنامه درسی
- مبتنی بر موضوع
- به انتخاب دانش آموز / خودراهبری
- با تمرکز بر هوش های چندگانه

انواع دانش

بر اساس نوع دانش، محتوا و نحوه ارائه آن مشخص می شود.

- × حقایق
- × مفاهیم
- × اصول
- × مهارت ها
- × نگرش ها
- × حل مسئله

گروه بندی دانش آموزان

منطق گروه بندی

- توجه بیشتر به تفاوت های فردی
- آسیب کمتر به عزت نفس
- کارایی بیشتر

گروه بندی مشارکتی

- چهار پنج دانش آموز با توانایی های متفاوت

گروه بندی بر اساس توانایی

- تعداد متفاوت دانش آموز با مهارت ها و توانایی های

یکسان: گروه بندی تصادفی

- تعداد مساوی دانش آموز با انتخاب به صورت تصادفی:

گروه بندی بر اساس علاقه

- بر اساس موضوع یا پروژه، خود دانش آموزان انتخاب

می کنند در کدام گروه باشند:

گروه بندی بر اساس پروفایل یادگیری

- بر اساس هوش های چندگانه، عادت های یادگیری و

ارتباط با دیگران

تعریف مرکز یادگیری

مرکز یادگیری مجموعه ای از مواد، منابع و فعالیت ها است که برای مرور، تقویت یا توسعه یک مهارت خاص یا مفهومی که قبلاً آموزش داده شده است، طراحی می شود.

مرکز یادگیری دانش آموزان را از کمک معلم مستقل و خودیادگیری را برای آنان تسهیل می کند.

چرا مرکز یادگیری؟

برای توانمندسازی دانش آموز در زمینه کار در گروه های گوناگون
برای تشویق همکاری فعال بین دانش آموزان
برای آموزش تصمیم گیری، کار مستقل و خودنظارتی
برای ارائه فرصت یادگیری مسئله

مراکز یادگیری از تفاوت های دانش آموزان حمایت می کنند

سطح سواد
دانش قبلی
آمادگی رشد

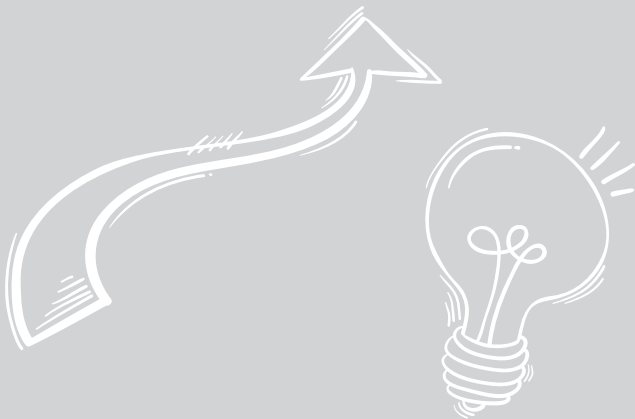
تفاوت های علمی

مهارت های تفکر
میزان یادگیری

تفاوت های شناختی

علاقه ها
سبک های یادگیری
انگیزه

تفاوت های اجتماعی
یا احساسی



مدیریت مراکز

چه زمانی؟

زمانی که کارهای تعریف شده کلاس انجام شده اند
برای انجام ارزیابی فردی دانش آموزان
برای تدریس جایگزین
به عنوان بخشی از تدریس ایستگاهی

زمان مرکز یادگیری چگونه تقسیم بندی می شود؟

- ④ برنامه ریزی: ۵ تا ۱۰ دقیقه
- دانش آموزان در مورد برنامه هایی که باید در مرکز انجام شوند، بحث و گفت و گو می کنند.
- ④ کار مرکز: ۲۰ تا ۲۵ دقیقه
- دانش آموزان و معلم در مرکز کار می کنند.
- دانش آموزان نتایج ملموسی را نمایش می دهند.
- ④ مرور و به اشتراک گذاری: ۱۰ دقیقه
- دانش آموزان در مورد کارهایی که انجام داده اند، گفت و گو می کنند. درباره اینکه برنامه هایشان چگونه باید تغییر کند و در مورد برنامه بار بعد هم فکر می کنند.

سازماندهی کلاس درس

مکان هایی برای کار گروه کوچک
مکان هایی برای تعامل دانش آموزان با هم
همانگی بین مناطق ساکت و غیر ساکت
برنامه ریزی مواد، منابع و ابزار برای استفاده دانش آموزان
مکان هایی برای نمایش کار دانش آموزان

اگر فضا محدود بود چه کنیم؟

استفاده از:

- کیف های زیپ دار ✕
- کیسه های جایزه ✕
- صندوق کشویی ✕
- ظرف های غذا ✕
- تخته های آهن ربایی ✕
- قفسه های مجلات ✕
- جعبه های پیتزا ✕

ارزیابی و نظارت

نظارت بر فرایند کار مراکز

معلم:

- مشاهده ها / فهرست واری ها (چک لیست ها)
- ارائه ها
- مصاحبه ها
- روش های غیر رسمی



دانش آموز:

- خودارزیابی
- چارت ها
- نوارهای صوتی
- بررسی هم گروهی ها
- دست سازها

